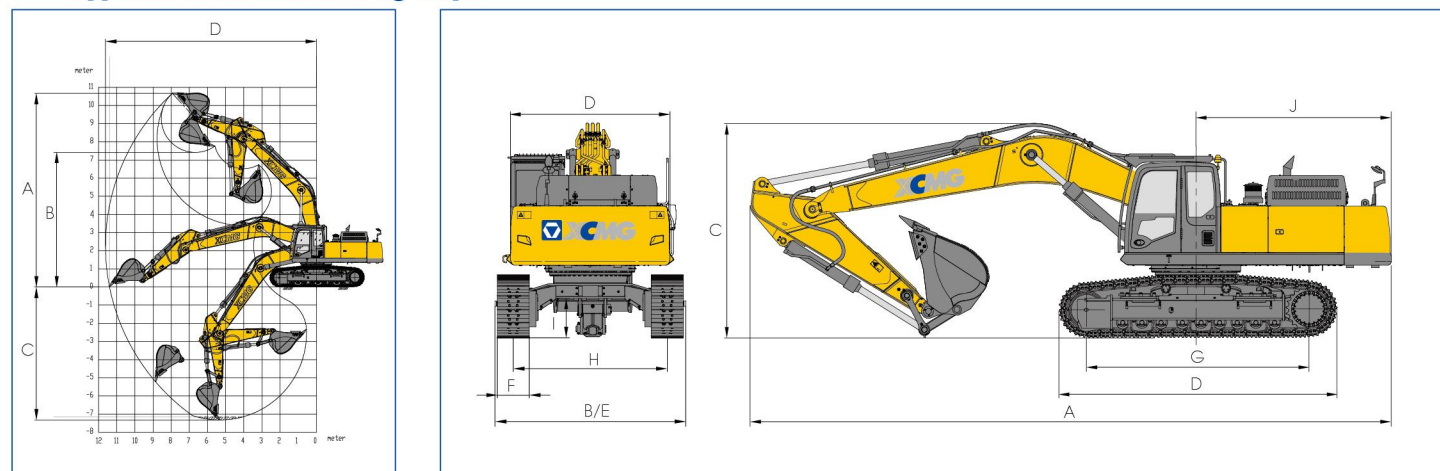


外形尺寸与工作范围

Appearance size and working scope



参数

Parameters

型号 Model	单位 Unit	技术参数 Parameter
操作重量 Operating weight	kg	49500
铲斗容量 Bucket capacity	m ³	2.5

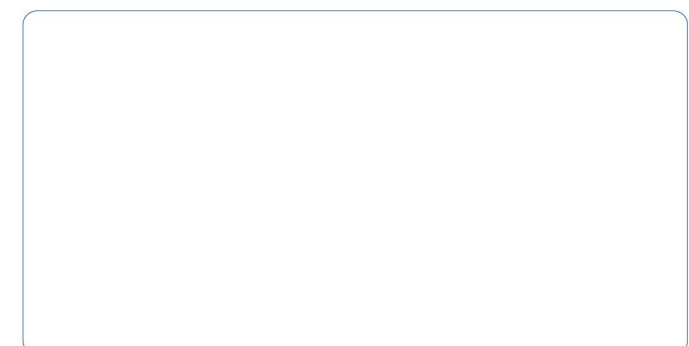
发动机 Engine		
发动机型号 Model	/	康明斯 QSM11-C
直喷 Direct injection	/	✓
4冲程 Four strokes	/	✓
水冷 Water cooling	/	✓
涡轮增压 Turbo-charging	/	✓
空空中冷 Air to air intercooler	/	×
缸数 No. of cylinders	/	6
发动机功率 Output power	kw/rpm	250/2000
最大扭矩 / 转速 torque/speed	N.m	1790/1400
排量 Displacement	L	11

主要性能 Main performance		
行走速度 Travel speed	km/h	5.4/3.2
回转速度 Rotating speed	r/min	9.0
爬坡能力 Gradeability	%	70
接地比压 Ground pressure	kPa	84
铲斗挖掘力 Bucket digging force	kN	287
斗杆挖掘力 Arm crowd force	kN	221

液压系统 Hydraulic system		
主泵 Main pump	--	K5V20DTH
主泵额定流量 Rated flow of main pump	L/min	2×360
主安全阀压力 Pressure of prime valve	MPa	31.4/34.3
先导系统压力 Pressure of pilot system	MPa	3.9

油类容量 Oil Capacity		
燃油箱容量 Fuel tank capacity	L	650
液压油箱容量 Hydraulic tank capacity	L	360
发动机油容量 Engine oil capacity	L	38

代理商 Agent



统一客服热线 Customer service hotline: 400-110-9999

外形尺寸 Appearance		
A 总长 Overall length	mm	12090
B 总宽 Overall width	mm	3722
C 总高 Overall height	mm	3680
D 转台宽度 Width of platform	mm	2995
E 履带长度 Length of crawler	mm	5220
F 底盘总宽 Overall width of chassis	mm	3722
G 标准履带板宽度 Width of crawler	mm	600
H 履带轴距 Track length on ground	mm	4180
I 轨距 Crawler gauge	mm	2890
J 配置高地间隙 Clearance under counterweight	mm	1360
K 最低离地间隙 Min. ground clearance	mm	739
L 尾部回转半径 Min. tail swing radius	mm	3665

作业范围 Working scopesize		
A 最大挖掘高度 Max. digging height	mm	10871
B 最大卸载高度 Max. dumping height	mm	7607
C 最大挖掘深度 Max. digging depth	mm	7809
D 最大垂直挖掘深度 Max. vertical wall digging depth	mm	7093
E 最大挖掘半径 Max. digging reach	mm	12063
F 最小回转半径 Min. swing radius	mm	4510
G 最小回转半径 Min. swing radius	mm	7060

标准动臂长度 Length of boom	mm	7060
标准斗杆长度 Length of arm	mm	3380

本产品随技术进步不断更新改进，如有修改，恕不另行通知。
 样本图片与实物不符的，以实物为准。

All the information, charts and standards in this brochure are the latest acquired upon publication. All information shall be subject to changes without additional notices.

If there is inconsistency between image and the actual product, the actual product shall govern.

徐工集团挖掘机械事业部
 XCMG EXCAVATOR MACHINERY BUSINESS DEPARTMENT

地址：中国江苏徐州经济开发区东环工业园28号
 Address: No.28 Donghuan Industrial Area Economic Development Zone of Xuzhou, Jiangsu, China.

XCMG
徐工集团
 徐工徐工 助您成功



XE500QA-1 液压挖掘机

- 铲斗容量 Bucket capacity (m³): 2.5
- 操作重量 Operating weight (kg): 49500
- 额定功率 Rated power (kW/rpm): 250/2000

厚积薄发
超越精典

徐工集团挖掘机械事业部
 XCMG EXCAVATOR MACHINERY BUSINESS DEPARTMENT